



旋极集团

成员单位 业务及产品手册

V2.0



公司名称：上海旋极智能科技有限公司

股份关系：全资

成立时间：1997 年

人员规模：200-299 人

公司简介：<http://www.softtest.cn/>

旋极智能（第一事业部）拥有丰富的嵌入式实时系统开发经验，主要提供总线和系统仿真测试产品、装备健康管理产品和宽窄带通信系列产品，具有丰富的装备产品研发经验，可为用户提供系统定制开发和系统集成等服务。

所属行业：军工国防、汽车电子、轨道交通、工业控制、通信和软件等。

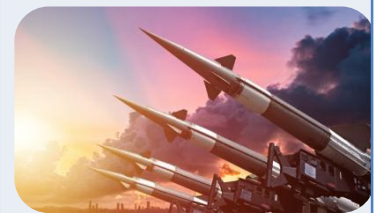
主要产品：**系统仿真测试：** 航电总线产品、系统半实物测试产品、软件测试产品等；**装备健康管理：** 数据采集设备、PHM 集成开放环境、PHM 运行平台等；**通信及单兵产品：** 窄带通信产品、宽带通信产品、单兵防护与降噪通话器等。**典型行业解决方案：**

1. 装备健康管理方案： 利用先进传感器技术，获取装备的各类状态参数，借助健康管理智能算法和模型评估装备的健康状态，并定位故障；通过数据挖掘技术对装备故障征兆进行跟踪预测评估，通过维修决策系统给出最佳维修保障方案，旋极智能提供的装备健康管理方案包括 PHM 集成开发环境、数据采集设备、嵌入式 PHM 处理机，PHM 模型库、故障诊断算法库、数据挖掘处理方法以及状态监控和评估诊断软件等。

2. 高速总线验证方案： 为航空航天等嵌入式装备的高速总线提供高可靠、高带宽、强实时、低延时、低功耗、高性能的解决方案，包括 FC-AE\AFDX\1394\1553\ARINC818 等总线协议产品，产品形态有板卡，协议分析仪、综合总线测试系统，具备通信、仿真、测试、验证功能。

3. 地面测试系统方案： 以嵌入式 CPU 和 FPGA 为控制核心，配置相关的外部接口，以及各通信接口测试单元等嵌入式测试设备。构建适合装备地面测试所需的测试系统，系统符合相关的行业标准模块和航电通信类总线模块、协议类总线模块和非协议类总线模块，实现测试激励产生、信号调理、功能测试以及通信控制等功能，根据客户的需求定制地面测试系统。

4. 区域宽带组网通信解决方案： 主要从事基于国产自主知识产权的 4G TDD-LTE 技术和末端自组网技术的无线宽带指挥通信系统的论证、研制、生产、服务和保障。主要产品包括基带单元、射频单元、网络交换单元、多媒体调度单元、网络管理单元、宽带路由转发单元以及各种形态的智能终端等。业务上融合了专业语音集群、视频调度、多方视频会议、北斗定位与跟踪、末端自组网通信等。

**典型客户：** 航天科工、中国商飞、中国电子、中航工业、中国南车、各军工单位

业务合作联系方式：

集团战略及投后管理部

雷恩：13520393414（同微信）

旋极智能

请关注企业二维码：



公司名称：北京泰豪智能工程有限公司

股份关系：全资

成立时间：1997 年

人员规模：400-499 人

公司简介：<http://www.tellhow.com.cn/>

北京泰豪，数据驱动治理运营服务商。通过大数据、物联网、视频 AI、数字孪生、建筑节能等信息技术和自研成果，充分利用建筑/园区/城市等主体的各类数据，为用户提供智能化和数据精细化治理服务，以提高政府、园区、运营方对自身主体的管理水平和服务水平。

所属行业：数字化

主要产品：睿筑™系列智慧建筑数字平台解决方案，睿园™系列智慧园区数字平台解决方案，睿城™系列城市运营管理平台（如泰豪城市领导驾驶舱）；智慧水务、智慧医疗、智慧教育等领域完整解决方案；以及算力中心（数据中心、智算中心）领域的投、建、运一体化解决方案。

典型行业解决方案：

1. 领导驾驶舱：领导驾驶舱以决策部门及其辅助部门为主要服务对象，扩大业务领域数据实时掌控和综合服务的广度深度，将政务服务各类信息进行汇总统计分析，向领导展示总体态势、运行情况、办公提醒和领域专题信息。



2. 泰豪睿园：以“科技赋能园区、数据助力转型”为使命，通过全局整体规划、统一园区数据底座、产业精准招商等手段实现园区多维数据的资产化、知识化、智慧化，充分发挥数据的核心要素作用，助力政府与园区运营集团“管好园区、管好产业、科技增值”，塑造“数据驱动治理”的园区建设运营新模式。



3. 泰豪睿筑：基于 BIM 数字空间、感知物联网络、大数据与人工智能分析等前沿技术研发而成的智慧化建筑管理与运行系统，通过对支撑楼宇运行的人、物、场、环境数据的全面感知与融合，提供具有安全、高效、节能、舒适人性化功能环境的建筑运行与管理功能的智慧化平台。



4. 算力中心基础设施服务：以打造数据中心、智算中心解决方案服务能力为核心，聚焦算力中心基础设施投资、建设、运营管理全生命周期需求，不断提高工程技术管理能力，践行绿色可持续发展理念，扩大算力+产业应用业务发展，为综合算力基础设施体系和全国一体化算力网建设提供专业的解决方案服务。



5. 智慧水务：依托云计算、大数据、地理信息、人工智能、数字孪生等技术，以慧水大脑为核心形成泰豪智慧涉水能力中心，在城市、水利、水务、环保、应急领域提供规划设计、项目建设及数据运营管理服务，具有定制化、模块化的业务应用及标准化管理体系，赋能涉水领域行业管理。



典型客户：北京城市副中心、各委办局、各市区政府、工业园区、医院、学校、水利部门等政府有关部门、事业单位及行业大客户

业务合作联系方式：

集团战略及投后管理部

雷恩：13520393414（同微信）

泰豪智能

请关注企业二维码：



公司名称：西安西谷微电子有限责任公司

股份关系：控股

成立时间：2000 年

人员规模：350-400 人

公司简介：<http://www.icctest.com.cn/>

西安西谷是国内第一家民营独立第三方电子元器件检验检测权威机构，是从事电子元器件测试、筛选及电子元器件可靠性质量保证和相关技术服务的高新技术企业。

所属行业：电子元器件

主要产品：

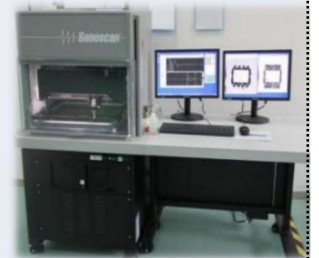
测试设备：超大规模集成电路测试系统 V93000、集成电路测试系统 T2000、SOC 测试系统 T5384ES、存储器测试系统、DC-DC 测试系统、X 光检测系统、金相显微镜、超声波扫描显微系统；

专业服务：电子元器件测试筛选服务、破坏性物理分析服务、失效分析、应用验证等。

典型行业解决方案：

1. 电子元器件测试筛选

电子元器件的一次筛选、二次筛选是在电子元器件各种失效模式的基础上，进行的一系列有针对性的试验，从而达到有效剔除早期失效的目的，是提高整机系统的可靠性等方面必不可少的一环。

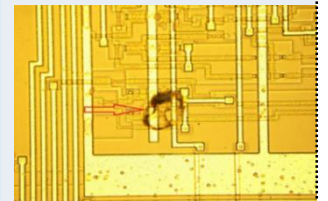


2. 破坏性物理分析 (DPA)

在良品电子元器件成品批中随机抽取适当样品，采用一系列非破坏性和破坏性的物理试验与分析方法，以检验元器件是否存在潜在的设计、结构、材料、工艺情况和制造质量等方面的缺陷。做 DPA 分析，是军方(除航天外)在 2012 年开始对关键件、重要件、塑封件提出的新要求。

3. 失效分析

失效分析是对已失效器件进行的一种事后检查，采用电测试以及各种先进的物理、金相和化学分析技术，以确定元器件的失效模式、失效机理和造成失效的原因。通过向有关方面反馈，促使责任方采取纠正措施，以便消除所报告的失效模式或机理产生的原因，防止其再次出现。



4. 应用验证

在电子元器件应用验证方面形成一套完整的客户需求调研、指标体系建立、验证方案设计、验证试验实施、试验结果评价以及应用验证指导体系。使电子元器件验证能力立足客户应用需求，以国产元器件的功能性能为基础，以国产原器件验证试验中的数据为支撑，以应用验证成为为指导，有效指导国产电子元器件的替代应用，为电子元器件的国产化替代以及 100%国产化武器装备系统的功能、性能、产品可靠性等提供有效保障。



典型客户：军工单位、科研院所、航空航天及兵器电子等行业的企事业单位

业务合作联系方式：

集团战略及投后管理部

雷恩：13520393414（同微信）

公司名称：北京中软金卡信息技术有限公司

股份关系：全资

成立时间：2003年

人员规模：50-100人

公司简介：<http://www.css-intelligent.com/>

中软金卡是一家为能源行业 IT 信息化建设提供产品、解决方案和运维服务的高科技企业，一直致力于石油行业嵌入式产品和应用软件的研发和推广、信息化系统的运维服务，研发了基于加油加气站业务和油库业务的一系列硬件和软件产品。

所属行业：能源（石油）行业销售

主要产品：

硬件产品包括：前庭控制器、自助发卡终端、自助支付机、安检一体机等；

软件产品包括：加油加气站管理系统、智慧加油站管理系统、加油站监控管理系统、加油站绩效管理系统、油品直销系统、油品损耗管理系统、油库门禁安全管理系统等。

典型行业解决方案：

1. 自助发卡充值机系统

自助发卡充值机（ACM）为加油卡持卡客户提供自助开卡、卡片充值、卡片圈存、卡账户查询等自助服务功能。在方便持卡客户办理业务的同时，配以广告展示屏，可树立加油站运营商良好的企业形象。

2. 加油站管理系统

加油站管理系统是一套适合于总部管理、分级运营业务模式的管理系统。该系统采用模块化结构，可根据业务特点配置运行。一套软件可实现对加油站进、销、存业务的精细化管理，降低管理成本，提高运营效率。

3. 智慧加油站系统

系统应用最新的人工智能、大数据等技术，在加油站实现车辆引导、无感支付、自助收银、个性化商品推荐和智能业务分析等功能。系统能提升客户体验，加强运营效率，提高油站效益。

4. 油库门禁安全管理系统

系统采用最新的物联网、人工智能等技术，对进入油库的车辆和人员做全面的安全检查，包括车辆各种安全证照检查、车辆安全部件检查、司机核验、人车比对、入库人员核验等。系统能有效提升油库的安全防护能力，提高车辆通行效率，降低人员成本。



典型客户：中国石油、华润燃气、延长壳牌、中化集团

业务合作联系方式：

集团战略及投后管理部

雷恩：13520393414（同微信）

公司名称：北京旋极百旺科技有限公司

股份关系：控股

成立时间：2014年

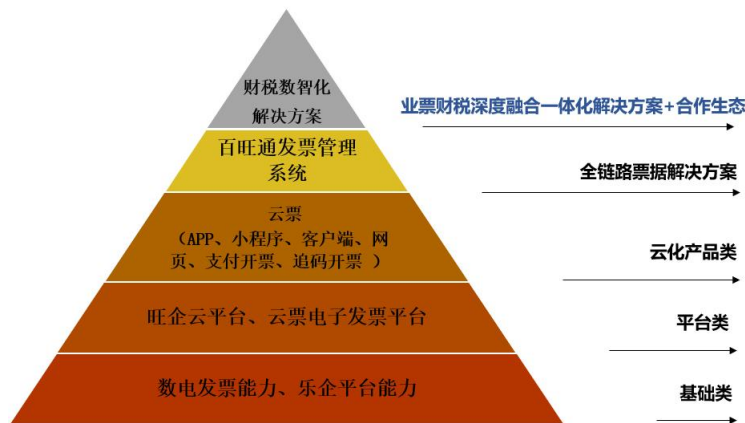
人员规模：500-1000人（全国服务网点）

公司简介：<https://www.watertekbw.com/>

北京旋极百旺科技有限公司是一家以全面打造财税服务生态圈为核心的高科技企业，致力于税务信息化行业应用解决方案的研发、生产、销售和服务，为广大用户提供全方位“财税数智化”产品、定制化的系统解决方案以及优质高效的技术服务。旋极百旺服务于各领域 260 余万用户，搭建了覆盖全国的销售渠道和服务体系，在全国 14 个省（自治区、直辖市）建立了 157 家地市级服务单位、500 余家基层服务网点。

所属行业：税务信息化

主要产品：



典型行业解决方案：

1. 交通运输业

系统对接，集中部署，统一管控，满足多场景的自动开票需求。



2. 金融行业

满足信息化程度高，系统安全系数要求高；集中化管控，高性能、高稳定性、高可用性。



3. 保险行业

解决客户体量大，分支机构多，监管难度高，业务场景复杂的问题，满足保险业务集中式部署的系统对接需求。



4. 能源行业

财税统一管控，剥离财税结构难题，实现业税数据互通，提升财税风险管控能力。



5. 公共服务行业

简化流程，提高开票效率，通过多种渠道实现消费者自助开票，提升用户体验。



6. 教育行业

系统对接直接开票，高效稳定易操作。



典型客户：政府税务局、各行业的企事业单位

业务合作联系方式：

集团战略及投后管理部

雷恩：13520393414（同微信）

旋极百旺

请关注企业二维码：



公司名称：江苏易容光电科技有限公司

股份关系：控股

成立时间：2021 年

人员规模：50-80 人

公司简介：

易容光电，拥有万级无尘恒温恒湿生产车间，规划行业顶尖配置全自动 SMT 生产线 6 条，DIP 生产线 3 条及配套的组装生产线 3 条，具备高标准大规模生产及产能扩充能力。

所属行业：电子制造、集成电路

主要产线能力：**1. 生产设备配置：**

拥有成熟稳定的生产工艺和配套完善的业界领先生产设备，主要生产设备有：DEK NEO HORIZON03IX 全自动印刷机、松下 NPM-W2 贴片机、十温区氮气回焊炉、JT-SMART-350 波峰焊、全自动钢网清洗机、自动铣刀分板机、自动点胶机等。

配备有完善的检测设备，PARMI 3D SPII、PARMI 3D AOII、DAGE X-RAY-CT，全自动首件测试仪，BGA 返修台。

在 ERP/MES/PLM 等管理软件系统支持下，具备快速订单交付及稳定品质保障的能力。

2. 制程能力：

SMT 可批量生产最大尺寸 510*508mm PCBA，01005 元件贴装精度可达到 $\pm 0.03\text{mm}$ ，BGA 间距最小 0.2mm，锡球直径可做到 0.15-0.9mm，QFP/连接器引脚宽度可做到 0.2mm，具备 FOB，CoC，PoP，DIP 等工艺批量生产能力，X-RAY CT 扫描分析能力。

3. MES 系统-生产制程追溯

自行开发 MES 系统，实现全流程数据记录及追溯，可灵活增加新功能。

产品应用领域：

公司业务聚焦 ICT、新能源，汽车电子、电力系统等领域，为客户提供高品质的一站式电子制造解决方案。

1. ICT：

光模块 PCBA；光电共封装产品；服务器 PCBA。

2. 新能源：

电池管理系统；直交流充电桩；新能源电池 CCS；储能 BMS, PCS, LCU。

3. 汽车电子：

动力电池 BMS；车载多媒体系统；座椅天窗控制系统；车灯/内饰照明；车用直交流充电桩。

4. 电力系统：

电力智辅机箱；电力稳定测控装置；电力仪表工控装置。

**典型行业客户：**汽车电子、新能源、电力控制系统、其他潜在客户等。**业务合作联系方式：**

集团战略及投后管理部

雷恩：13520393414（同微信）

公司名称：沈阳旋飞航空技术有限公司

股份关系：参股

成立时间：2016 年

人员规模：40-50 人

公司简介：<https://www.x-clouduav.com/>

旋飞航空是一家工业及军用无人机研发商，是一家以航空技术为主的高科技制造企业。公司以行业高端无人机研发、生产、销售和服务为根本，同时提供气动、飞控、系统集成、综合仿真、可靠性试验等多种与航空相关的技术服务。

所属行业：无人机研发与制造

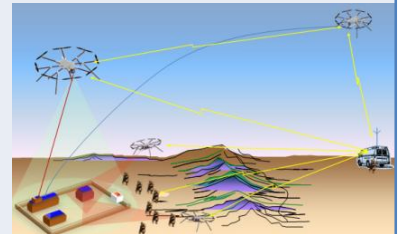
主要产品：

货架产品：A-HAWK I 电动垂直起降八旋翼无人机和 A-HAWK II 油动重载垂直起降多旋翼无人机；
服务：自由飞试验服务、动力系统试验服务、全机测力试验服务、质量特性试验服务及其他服务。

典型行业解决方案：

1. 察打一体解决方案

“A-HAWK（攻击鹰）”系列多旋翼垂直起降无人机是为满足反恐、警务及作战需求而研发的，适应各类复杂作战环境的中小型空中侦察与打击无人作战系统。可为反恐部队、武装警察、正规军队等用户提供空中信息与火力支援解决方案。



2. 高楼灭火解决方案

“A-HAWK（攻击鹰）”系列多旋翼垂直起降无人机具有载重量大的特点，可以挂载 4 枚灭火弹，高楼发生火情时，可以快速升空，达到着火位置，打出灭火弹，对火势进行有效控制。具有反应迅速、灵活方便的特点。



3. 物资运输解决方案

“A-HAWK（攻击鹰）”系列多旋翼垂直起降无人机具有载重量大的特点，最大载重量可以达到 120kg，最大航时可以达到 4h。在军事应用中可以快速为战场前后方运输物资及伤员。在民事应用中，可以在物流运输、海岛物资运输中发挥重要的作用。



典型客户：各军工单位、消防单位、中海油、海外（迪拜、阿布扎比等）客户

业务合作联系方式：

集团战略及投后管理部

雷恩：13520393414（同微信）

旋飞航空

请关注企业二维码：



公司名称：湖南苏科智能科技有限公司

股份关系：参股

成立时间：2016年

人员规模：50-100人

公司简介：<http://www.sukeintel.com/>

苏科智能是一家聚焦非可见光结构化分析技术，专门从事“人工智能+公共安全”应用的省专精特新小巨人企业。公司提供集资源建模与管理、资源描述与交互、资源接入与通信、资源分析与服务等于一体的天空地监测和检测智能装备和服务体系。

所属行业：人工智能、物联网、智能装备

主要产品（部分）：

1. 轨下智能安检终端：

该产品是一款由人工智能和 NPU 技术驱动针对 X 光数据进行智能分析的设备，支持快速识别超过 150 类禁限带物品，识别率不低于 99%，双视角识别时间小于 200ms。

2. 轨上智能安检终端：

该产品是一款采用先进毫米波技术的创新安检终端，具有高分辨率三维成像、安全无害（非电离辐射）、AI 智能识别、非接触式检测、智能隐私保护等特点，是国内目前唯一通过民航 A2 检测的国产型号。

应用领域：轨道交通、机场、物流等领域，为安检提供智能分析服务。

3. 天上智能处理终端：

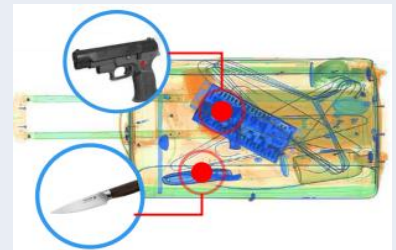
该产品基于低功耗、抗干扰、高可靠性设计，内嵌全波段数据感知、解析与融合分析算法，满足天上 SAR、红外等非可见光载荷所采集数据的天上的高效处理与应用场景需求，实现广域情报天上快速生成。



典型行业解决方案：

1. 智能安检

产品引入信息物理系统、人工智能和大数据技术，大大提高违禁品识别效率、精准程度和违禁品应急处置能力，并为有关部门提供基于大数据的辅助决策支撑，为平安中国保驾护航。



2. 自然灾害综合监测预警系统

系统建设内容包括全要素综合监测、综合风险评估、灾害分析预警、灾害态势智能分析等，其利用应急管理大数据应用平台和应急综合应用平台提供的基础应用支撑、数据支撑、模型算法等支撑能力，开展监测预警业务，提升灾害综合风险评估和预报预警能力。



典型客户：北京地铁、广州地铁、上海地铁、西安地铁、长沙地铁、南昌地铁、北京首都机场、国家电网、中国邮政速递、中国电子、中国中车、中国电科等

业务合作联系方式：

集团战略及投后管理部
雷恩：13520393414（同微信）

苏科智能

请关注企业二维码：



公司简介：

角动力主要专注于电机拖动系统的故障诊断及在线监测产品的开发、销售和服务。公司以精确电测量、电信号分析技术为基础，结合数十年工业领域的行业经验，通过对电机拖动系统的运转状态进行辨识，提供设备管理、工艺改善的基础。

所属行业：设备健康管理
主要产品：

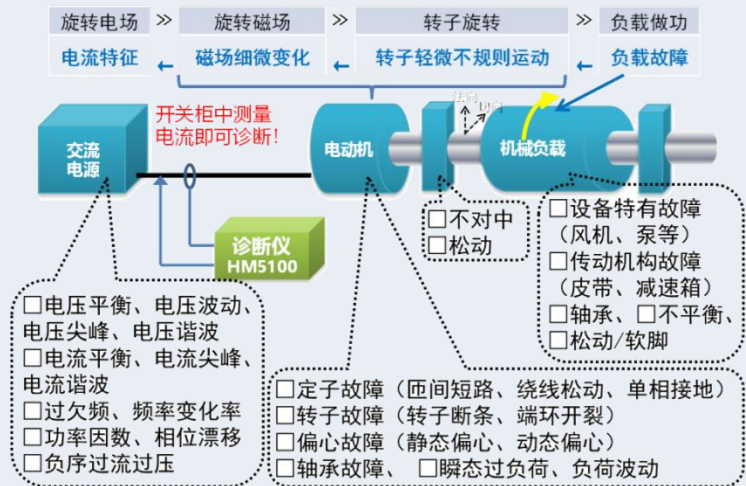
perspAmp 产品（HM5100）、在线监测及故障诊断软件及解决方案等。

典型行业解决方案：
1. 工业设备健康监测的仪表：设备故障诊断、设备状态监测等

perspAmp 产品可以针对工业企业的重点关键设备进行系统性的故障诊断。将电机本身作为传感器，通过微秒级的高速高精度采集电流和电压信号，进行频域、时域分析，可明确给出电机拖动系统的故障的早期警告（哪个部位、什么故障、严重等级<危险、警告、注意、正常>）。自动识别、跟踪、计算负荷和工况的实时变化，杜绝误报、漏报问题，从而减少设备的非计划停机，实现有针对性的、可量化的预测性维护。


2. 工商业设备的边缘计算产品：智慧城市，智慧工厂等

作为工业设备的健康状态监测云平台的基础。perspAmp 以故障机理模型为核心，进行特征分析和故障诊断，内嵌专家库，不需要人工分析和解读就可以直接故障预警。同时发现设备和工艺过程的不匹配现象，提取工商业设备数据的价值直接输出给云平台，实现预测性维护和寿命预测。


典型客户： 锦州石化、抚顺石化、哈尔滨石化、大庆石化、大连石化、唐山三友、中化国际、蓝星集团、南通迈图、大金新材料、瓮福集团、华阳新材料、潞安集团、济矿集团、宝武集团、陕鼓动力、天津热电等

业务合作联系方式：

集团战略及投后管理部

雷恩：13520393414（同微信）

公司名称：北京旋极星源技术有限公司

股份关系：参股

成立时间：2014 年

人员规模：50-100 人

公司简介：<https://www.star-source.cn/>

旋极星源是国内领先的基于自主射频 IP 的无线连接解决方案提供商，一直专注于低功耗射频芯片在物联网、卫星导航等领域的应用，为客户提供平台化、一站式低功耗射频芯片定制服务和射频 IP 授权服务。

所属行业：集成电路

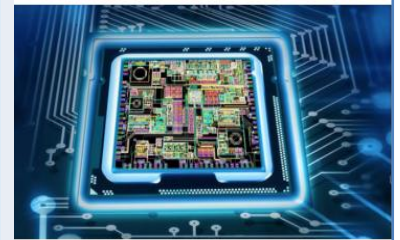
主要产品：

芯片定制类：GNSS 多通道宽带射频接收芯片、5.8G 多普勒雷达感应芯片、UWB 室内定位射频芯片、军用核高基激光雷达芯片、国产化高性能 LVDS 中继器芯片、国产化 PLL SSCG 芯片；
自研通用 RFIP：40 nm NB-IOT/GNSS 双模 RF IP、自组网 SUB_G RF Transceiver IP、22nm GNSS 多通道宽带射频接收 IP、55nm FSK RF IP 等产品。

典型行业解决方案：

1. 射频 IP 方案

低功耗 RF TransceiverIP 支持 NB-IOT 和 Sub_GHz 频段，支持 PSK/FSK/4FSK/OQPSK/OFDM 等调制方式，兼容各类物联网标准；多模五通道卫星导航 RF Receiver IP 可应用于高精度定位导航；宽带高性能 PLL 基于多个 LC VCO 并联结构，在较低功耗下提供极低的相位噪声水平；高线性度 RF Function Block 支持宽频带信号变频及放大，满足移动通信、高速短距离无线通信、卫星通信的高动态要求。



2. 射频芯片方案

卫星导航类芯片满足全球四大 GNSS 系统（北斗/GPS/GLONASS/GALILEO）的需求，提供单通道、双通道及多通道多频点射频收发芯片的设计；低功耗物联网类芯片采用先进的低功耗工艺设计，支持 PSK/FSK/4FSK/OQPSK 及 IQ 正交调制方式，兼容各类物联网标准；通用芯片类涵盖射频收发链路的各个功能模块芯片、锁相环芯片和宽带射频收发芯片，可应用于各类无线通信领域，包括移动通信基础设施、WiFi 应用、蓝牙设备、专用通信设备等。



典型客户：中国移动、国家电网、广电总局、各军工单位

业务合作联系方式：

集团战略及投后管理部

雷恩：13520393414（同微信）

旋极星源

请关注企业二维码：



公司名称：北京中航通用科技有限公司

股份关系：参股

成立时间：2016年

人员规模：200-300人

公司简介：<https://www.cavige.com/>

中航通用是一家民营高科技企业，致力于自主定义的新型航空电子数据总线标准的研究和相关产品的研制，为高端装备电子系统提供全面国产化的信息交互总体解决方案。

所属行业：电子信息、总线通信

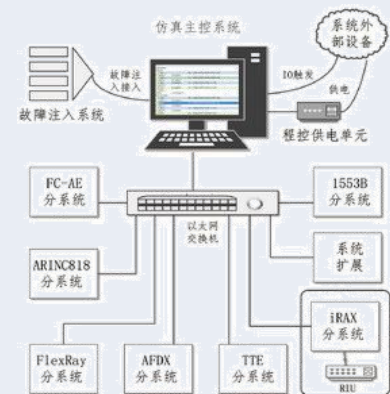
主要产品：

1. 自主原创的智能同步总线 iRAX 全生态标准、IP 核、芯片（在研）、板卡、RIU；接口模块、交换机、测试设备、软件。
2. RapidIO 总线仿真测试产品线
2~48 口仿真卡、监控分析仪、故障注入仪；
18 口交换机、交换机配置管理软件。
3. 芯片验证测试：芯片电装工艺、接口特性、功能、边界条件、高温低温真空电磁环境；
4. 大容量高速高可靠固态存储产品，单板 1~16TB；
5. 面向多种总线的复合板卡、ICD 设计及数字化评估系统、半实物仿真系统；
6. 常规运算处理等数字板卡和软件的定制开发。



典型行业解决方案：

1. 飞机/火箭/卫星/车辆/轨交等电子系统一体化组网解决方案
2. 装备电子系统完全国产化总线技术能力建设方案
3. RapidIO (SRIO) 仿真系统/测试系统解决方案
4. 国产化元器件板级应用验证解决方案
5. 基于多种总线的装备电子系统仿真设计评估解决方案



典型客户：航天科技、航天科工、航空工业、中车、兵器工业、中国电科、中船重工

业务合作联系方式：

集团战略及投后管理部

雷恩：13520393414（同微信）

中航通用

请关注企业

二维码：



中航通用公众号



直接业务联系

公司简介：

旋极数智，聚焦算力全产业链，业务涵盖智算及超算中心投资和运营、系统集成及运维服务、算力设备销售及租赁、算力产业相关投资等领域。

所属行业：人工智能

主要产品：

1. 主流高性能 GPU 服务器；

可以提供主流高性能 GPU 服务器相关系列的销售及市场租赁。

2. 智算中心相关业务；

包括数据处理、模型训练、运维优化与安全保障等。

典型行业解决方案：

1. 一站式算力和大模型解决方案

包括万卡集群管理系统、企业级大模型服务，充分考虑了企业客户的实际需求，部署方式灵活多样，通过提供稳定、高效、灵活的算力支持，以及丰富的功能组件和高效的算力服务，旨在满足企业对稳定、高效算力资源的需求。



2、多中心异构算力调度平台

专为处理复杂计算任务而设计的高效且灵活的解决方案，凭借其强大的核心能力，实现了多种异构资源的统一调度和管理。通过云原生标准化封装及跨集群调度管理，提升了资源的利用率，同时实现云与边的统一一体化管理。另外也提供丰富的服务领域和全生命周期标准服务体系，确保客户能够享受到全方位、高效、灵活的 AI 算力支持。



应用领域：

高性能计算、人工智能/深度学习培训，工业自动化，零售，卫生保健，会话型人工智能，商业智能与分析，药物发现，气候和天气建模，金融与经济学。

业务合作联系方式：

集团战略及投后管理部

雷恩：13520393414（同微信）

旋极科技

请关注企业二维码：



公司名称：北京旋极安辰计算科技有限公司

股份关系：参股

成立时间：2015 年

人员规模：30-50 人

公司简介：<http://xjac.com.cn/>

旋极安辰是一家专业从事信息安全产品开发、技术服务、销售为一体的提供商。公司以可信计算 3.0 理论为基础，聚焦于可信计算技术的研究、开发与实践，是国内领先的可信计算技术产品与服务提供商，可提供从芯片、固件、操作系统到应用的可信计算一揽子解决方案。

所属行业：信息安全、可信计算

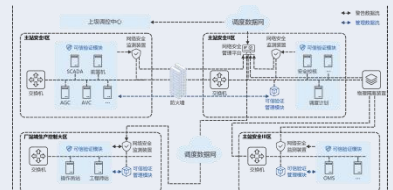
主要产品：

安辰计算环境免疫平台、可信数据脱敏系统、安辰涉密专用运维管理系统（涉密专用计算平台版）V1.0 等。

典型行业解决方案：

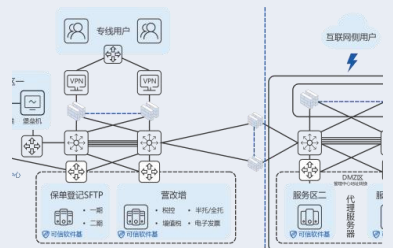
1. 电网电力监控系统安全解决方案

该方案采用 PCI-E 可信板卡和可信软件相结合的方式、在电力调度系统、配电自动化系统 SCADA、前置机、AVC、AGC 和维护工作站进行部署，实现可信免疫安全架构，使可信计算平台与电力调度系统深度融合，明确应用的权限规则，与电力证书系统结合，由可信机制底层保护各软件的资源安全使用，将信任机制由底层硬件传递到上层应用。



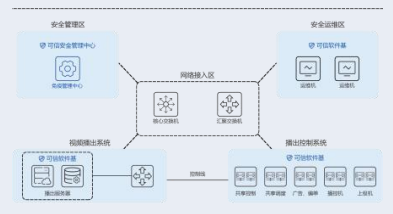
2. 金融保险行业可信免疫加固解决方案

该方案从管理和技术角度上，建立多层安全体系，保证了金融机构数据业务网的安全性、保密性。结合可信计算技术，采用主动免疫系统防御机制，对操作系统进行安全增强，打造服务器本身的免疫系统。有效解决了核心业务系统面临的已知、未知漏洞带来的安全威胁。



3. 广电行业播出系统可信建设解决方案

该方案基于可信计算技术，在各类录播系统自主可信改造的过程中，采用混合策略，系统配置可信服务器，将整个信息系统划分为若干区域，在区域之间构建可信边界，增加可信边界设备，实施访问控制；增加可信网络设备，实现区域之间设备的可信网络通信，完成录播系统的可信改造，不影响原系统功能，提供主动防御能力，确保安全播出。



典型客户：国家电网、国家审计署、国家信息中心、中国南方电网、中央电视台、中国银保信、党政央企

业务合作联系方式：

集团战略及投后管理部

雷恩：13520393414（同微信）

旋极安辰

请关注企业二维码：



公司名称：浙江曲速科技有限公司

股份关系：参股

成立时间：2019年

人员规模：10-20人

公司简介：<http://warpdriveai.cn/>

曲速科技，是一家专注于人工智能领域创新的算力芯片设计公司，正在研发的大模型推理芯片，从硬件层面集成 Transformer 构架，专注百亿级别参数大模型，并根据客户需求为垂直领域专用大模型进行定制开发，具备大内存、高带宽、高性能、低 TCO 的特点。

所属行业：人工智能

主要产品：

1. 曲速 Hawkeye 边缘加速芯片：

可以提供高性能算力来支持机器学习，强大的图像处理、信号处理、机器视觉能力。

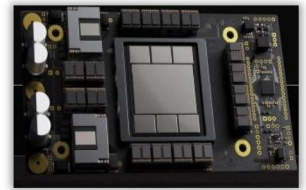
应用领域：云计算，超级计算，机器学习，医疗、生物工程的数据计算，智慧城市的大数据分析。



2. 曲速 GPT 推理芯片：

可以从硬件层面集成 Transformer 构架，专注百亿级别参数大模型。

应用领域：垂直领域专用大模型应用。



典型行业解决方案：

1. 提供 GPT 推理芯片以及完整解决方案：

曲速依据丰富的芯片设计开发经验、人工智能研究和应用经验、视频处理加速经验，可提供 GPT 推理芯片以及完整解决方案。

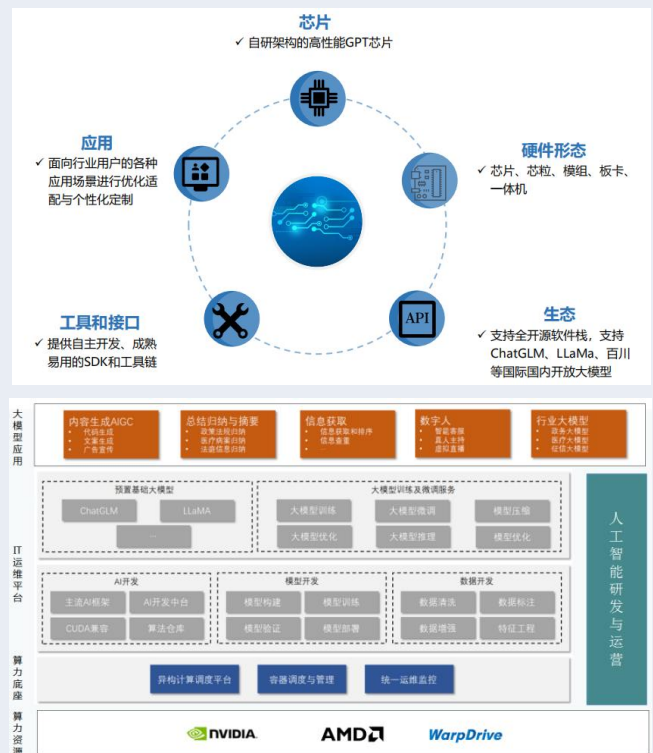
2. 提供行业 AI 大模型应用的完整解决方案：

曲速凭借算力和算法的研发优势，结合集团的行业资源与用户资源，具备研发交付垂直大模型和运营智算中心的能力。

如：金融领域垂直大模型。

3. 致力于智算中心运营与生态构建：

根据集团软件研发与数据中心建设等优势，以及行业影响力，打造智算中心全面解决方案。



典型行业客户：依托 AI 基础设施赋能千行百业，包括但不限于：数字人、建筑设计、数字孪生、影视制作、文旅娱乐、机器仿真、工业制造、游戏开发、文化教育等。

业务合作联系方式：

集团战略及投后管理部

雷恩：13520393414（同微信）

曲速科技

请关注企业二维码：



公司名称： 深圳市斯普瑞特通信技术有限公司

股份关系： 参股

成立时间： 2001 年

人员规模： 30-50 人

公司简介： <http://www.spiriteck.com/>

斯普瑞特是国家高新企业，深圳高新企业，双软认证企业。专注于通信网络应用的技术开发和产品设计；具有 20 多年通信网络信令和协议专业技术积累。产品覆盖 2G/3G/4G 的空口和核心网，通信网络攻防及通信网络安全。目前公司的核心产品为网络全流量存储回溯和分析产品、4G ZM 类、移动通信网 ZC 类产品。主要客户群为政府、军队、公安、电信运营商等系统集成商。

所属行业： 通信网络软硬件研发

主要产品：

信令采集类产品：电口 (TDM) 采集、光口 (ATM/SDH) 采集、空口采集等；

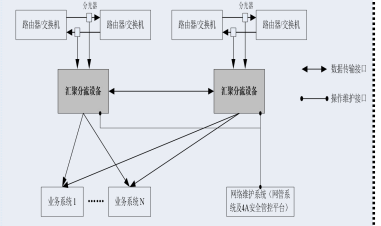
通信网络产品：语音及交换信令网关、2G/3G 核心网信令网关、基站及网关系列、传输汇聚转接设备；

网络可视化产品：汇聚分流、全流量存储回溯和分析产品，全流量威胁识别产品。

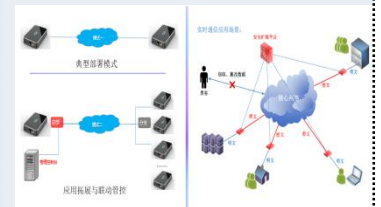
典型行业解决方案：
1. 运营商汇聚分流解决方案

汇聚分流设备可用于移动网络场景 (2/3/4/5G) 及固网场景，可将网络中多个接口的原始数据进行汇聚、分流、提取、过滤、复制等操作，并输出给应用系统进行数据分析等。

支持并接部署方式和串接部署方式，串接部署通过外接 Bypass 设备的方式实现光保护，当发生故障时 Bypass 设备可以切换到直通模式。


2. 可信安全网关解决方案

可信网络网关基于国产硬件平台，采用自主研发的专用 FPGA 芯片，基于“零信任网络”打造安全可信网络，实现数据链路安全加密、消息来源正确性验证、安全准入、防远程控制、微隔离等功能，解决网络专线高额费用、网络明文传输易泄露、黑客恶意窃密泄密监听等问题，可应用于国有大中型企业外部渗透测试及数据安全传输加固。


3. 网络全流量存储回溯和分析解决方案

基于全流量数据提供存储、检索、分析、溯源一体化解决方案。为安全事件响应团队提供更快速的分析工具，缩短响应时间，实现无争议的调查取证：

100% 的精准全流量数据捕获，记录、检索、回放；

丰富的 DPI、流日志、协议元数据、文件还原等元数据提取及检索能力。


典型客户： 各军工单位、大学高校、政府有关部门、企事业单位及行业用户

业务合作联系方式：

集团战略及投后管理部

雷恩：13520393414 (同微信)

公司名称：芯北电子科技有限公司

股份关系：参股

成立时间：2016年

人员规模：50-100人

公司简介：<https://www.chipnorth.com/>

芯北电子，主要从事集成电路及其解决方案的研发、销售。聚焦于电力及物联网领域的芯片产品开发，开发具有自主知识产权的电源管理芯片、显示驱动芯片、马达驱动芯片、安全用电芯片、电力载波通信芯片、SOC系列芯片及其解决方案。

所属行业：电力、物联网

主要产品：

1. 电源产品线：

主要产品：AC-DC 芯片、DC-DC 芯片、LDO 芯片以及电源模组、电力专用 AC 电源模组、DC 电源模组等产品。

应用领域：应用于电能表、水表、燃气表、信息采集终端、充电桩、智能断路器、电动工具、家电、智能家居、智慧微电网电站、智慧消防安防等终端产品及系统。

2. 驱动产品线：

主要产品：继电器驱动芯片、马达驱动芯片、LCD 显示驱动芯片、栅极隔离驱动芯片等产品。

应用领域：应用于电能表、水表、燃气表、信息采集终端、智能断路器、电动工具、两（三）轮车辆、光储充新能源等领域。

3. 电力通信产品线：

主要产品：HPLC+HRF 双模载波通信芯片、Line Driver (PA) 功放芯片、PMU (3/4/5 合 1) 多路电源芯片、北斗授时定位芯片；以及双模电力载波 (HPLC+HRF) 模组、北斗定位授时模组等产品。

应用领域：应用于智能电网、光伏电站、充电站、智能家居、智能路灯、智慧城市等。

4. 电力终端相关产品：

双模载波通信单元，HPLC+HRF，主要应用在电能表数据采集，是连接电能表与集中器的通信信道，电网最后三公里的通信主流方式；智慧园区及路灯、交通队的互联互通等；**光伏通信协议转换器**，光伏通讯转换器应用于新能源接入电网系统中，安装在分布式能源逆变器侧，可实现与分布式能源的数据采集和监测。

低压分支监测终端 (LTU)，低压分支监测单元部署在低压台区配电箱、分支箱侧，上行与融合终端、智能物联终端交互，下行负责感知单元的数据采集与监测。

量测开关，智能量测开关结合了高精度数据采集、物联网、边缘计算、大数据平台等技术，是一款集通信、计量、保护、控制和边缘计算于一体的数字型塑壳断路器，实现远程控制管理。



典型行业解决方案：

应用方案：智能电能表选型方案、电网通信方案、智能断路器和量测开关选型方案等。



典型行业客户：电力电网市场、新能源通信市场、网通市场、安防市场、电动工具、智能电器、智能家居、工业和家电家居显示、电动汽车、智慧园区、智慧交通等。

业务合作联系方式：

集团战略及投后管理部

雷恩：13520393414（同微信）

芯北电子

请关注企业二维码：

